

PROCESO DE TITULACIÓN DE LICENCIATURA

ITESO, UNIVERSIDAD JESUITA DE GUADALAJARA



ITESO

Universidad Jesuita
de Guadalajara

Mtra. Kina Gabriela Vieyra Cavazos

PERFIL INSTITUCIONAL



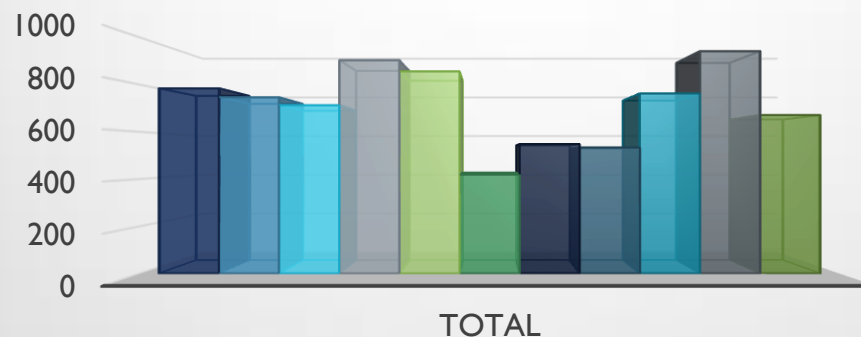
ITESO
Universidad Jesuita
de Guadalajara

- El ITESO es una universidad de inspiración cristiana confiada a la compañía de Jesús. Se concibe a sí mismo como una comunidad de personas en permanente crecimiento, bajo la inspiración de la tradición educativa jesuita y el análisis constante de la realidad.
- Tiene como misión:
 - a) Formar profesionales competentes, libres y comprometidos; dispuestos a poner su ser y su quehacer al servicio de la sociedad.
 - b) Ampliar las fronteras del conocimiento y la cultura en la búsqueda permanente de la verdad.
 - c) Proponer y desarrollar, en diálogo con las distintas organizaciones sociales, soluciones viables y pertinentes para la transformación de los sistemas e instituciones. Todo ello encaminado a la construcción de una sociedad más justa y humana.

ALGUNOS DATOS

- 10,400 alumnos inscritos
- 1,400 profesores.
- 33,000 egresados.
- 35 Programas de licenciatura.
- 26 Programas de posgrado.

EGRESADOS POR PERIODO



	Total
■ Otoño 2008 Ordinario	784
■ Otoño 2009 Ordinario	746
■ Otoño 2010 Ordinario	713
■ Otoño 2011 Ordinario	903
■ Otoño 2012 Ordinario	856
■ Primavera 2008 Ordinario	419
■ Primavera 2009 Ordinario	548
■ Primavera 2010 Ordinario	534
■ Primavera 2011 Ordinario	762
■ Primavera 2012 Ordinario	941
■ Primavera 2013 Ordinario	671

- Otoño 2008 Ordinario
- Otoño 2009 Ordinario
- Otoño 2010 Ordinario
- Otoño 2011 Ordinario
- Otoño 2012 Ordinario
- Primavera 2008 Ordinario
- Primavera 2009 Ordinario
- Primavera 2010 Ordinario
- Primavera 2011 Ordinario
- Primavera 2012 Ordinario
- Primavera 2013 Ordinario

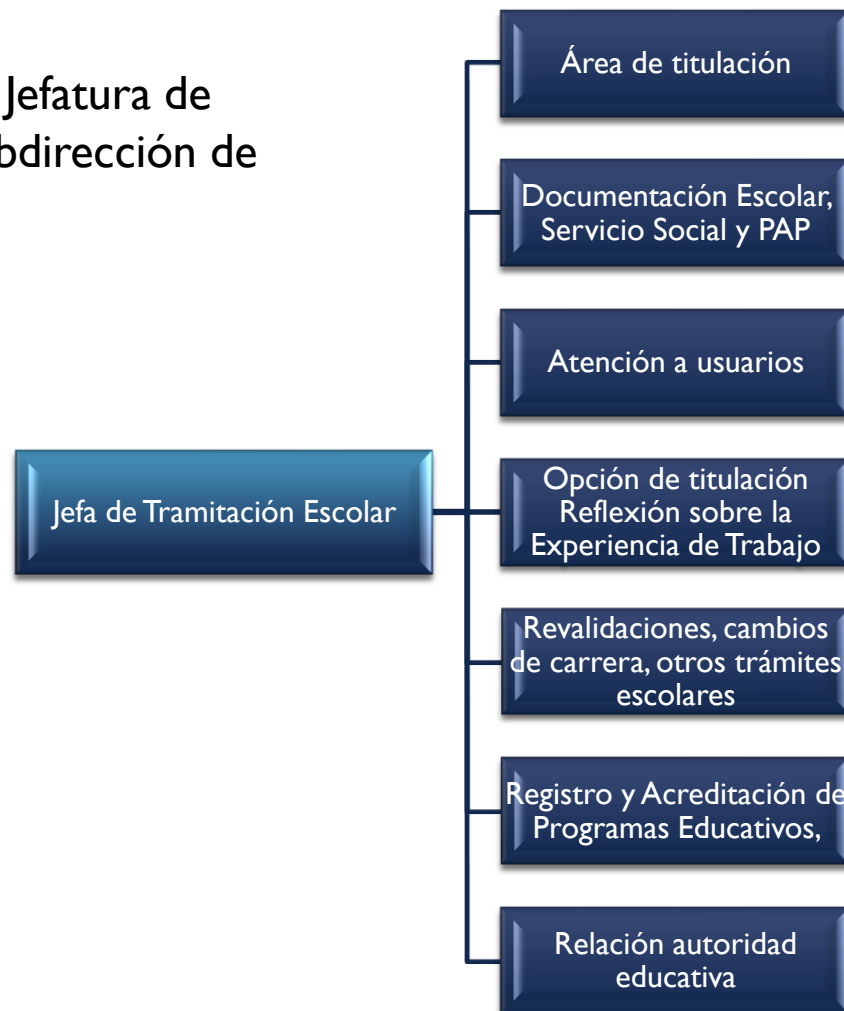
SERVICIOS ESCOLARES



ITESO
Universidad Jesuita
de Guadalajara

El proceso de titulación está a cargo de la Jefatura de Tramitación Escolar, que depende de la Subdirección de Servicios Escolares.

- Personas que colaboran en el área de Tramitación Escolar: **17**
- Personas que apoyan en el área de titulación: **3**



PROCESO DE TITULACIÓN DE LICENCIATURA



ITESO
Universidad Jesuita
de Guadalajara



PREGUNTAS



GRACIAS

- Contacto: Mtra. Kina Gabriela Vieyra Cavazos



kina@iteso.mx



01-(33)-36693540